

**ERLEBEN.
ENTSPANNEN.
GENIESSSEN.**



Wo befinden sich die Betriebe?



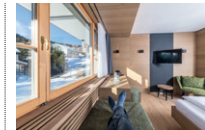
2 Erlebnisberg Pradaschier, Churwalden



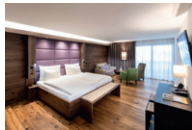
5 Bergrestaurant Pradaschier, Churwalden



4 Restaurant Portal, Churwalden



7 Posthotel Vaibella



8 Hotel Lenzerhorn, Lenzerheide



1 Swiss Heidi Hotel, Maienfeld



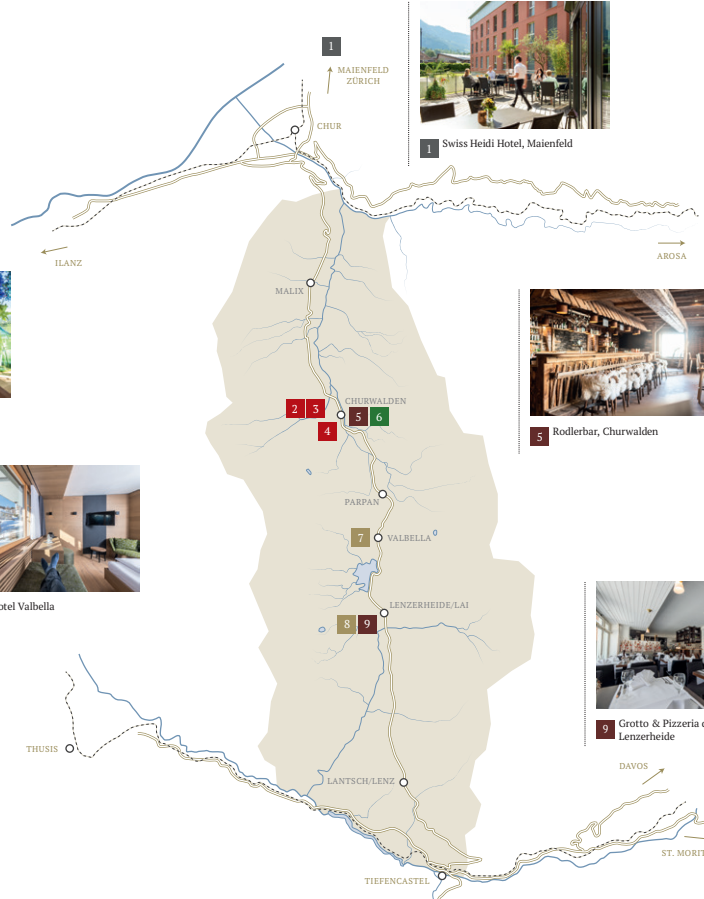
5 Rodlerbar, Churwalden



6 Hotel Krone, Churwalden



9 Grotto & Pizzeria da Elio, Lenzerheide



DAS ERLEBNISREICH

Willkommen im Erlebnisreich – einer Welt von einzigartigen Hotels und abwechslungsreichen Gastronomiebetrieben sowie dem Erlebnisberg Pradaschier. Die Betriebe schaffen für Sie kulinarische und abenteuerliche Höhepunkte von Maienfeld bis Lenzerheide im Kanton Graubünden.

Die faszinierende Bündner Bergwelt bildet die Kulisse für unsere ausgewählten Lokalitäten, die mit Herzblut und Detailliebe gestaltet wurden. Hier erwartet Sie authentische Gastfreundschaft!

Die einzigartigen Hotels bieten den perfekten Rahmen für Ihre erholsame Auszeit. Die vielfältigen Gastronomiebetriebe schaffen für fast jedes Erlebnis den passenden Rahmen. Vom eleganten Fine Dining über das rustikale Bergrestaurant Pradaschier auf 1'750 m ü. M. – zur Taverna Bar bis zum ungezwungenen Café Senda – hier findet jeder seinen persönlichen Favoriten.

Lassen Sie sich inspirieren – wir freuen uns auf Ihren Besuch. Die Gastgeberinnen und Gastgeber der Betriebe heissen Sie herzlich willkommen.

HOTELS

Hotel Lenzerhorn mit dem Haus Spescha	4
Hotel Krone Churwalden	8
Posthotel Valbella	10
Swiss Heidi Hotel	12

RESTAURANTS & BARS

Grotto & Pizzeria Da Elio	14
Rodler Bar	15
Bergrestaurant Pradaschier	16
Restaurant Portal	17
Erlebnisberg Pradaschier	18
Erlebniskarte	19

HOTEL LENZERHORN

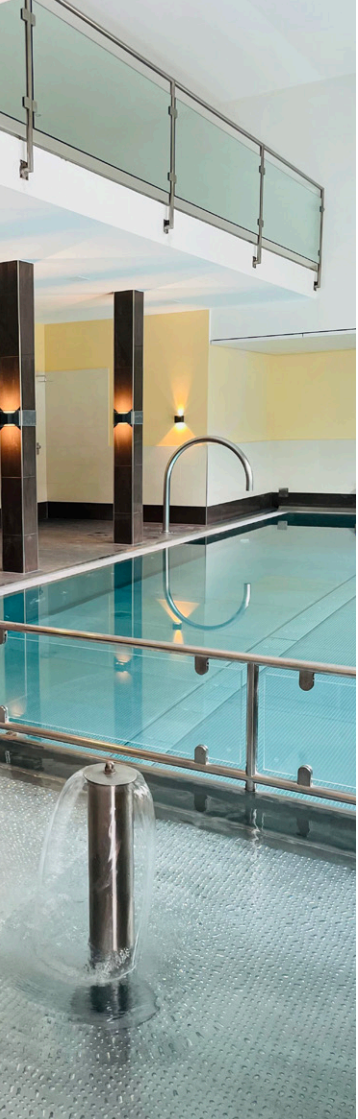
ZWEI HÄUSER. EIN TEAM. EIN ZIEL.
IHR WOHLBEFINDEN!

Das 4-Sterne Hotel Lenzerhorn mit dem 3-Sterne Haus Spescha liegt im Ortskern der Lenzerheide. Geniessen Sie Ruhe, Komfort und Behaglichkeit in angenehmer Umgebung.

PLATZKAPAZITÄT

Kuchikästli	50
Giardino (nur im Winter geöffnet)	40
Heid-Stübli (nur im Winter geöffnet)	120
Pop up Sommer Heid-Stübli	40
Sonnenterrasse	100
La Perla Bar & Lounge	35
Weinkeller	16





Erbaut im Jahre 1888, versprüht das 4-Sterne-Haus das gewisse Etwas, das man Seele nennt. Mit seinen 38 Zimmern im gemütlich-eleganten Alpenstil und den zwei luxuriösen & grosszügigen Apartments hat das Lenzerhorn die richtige Grösse für Gäste, die einen individuellen Service schätzen.

Die Restaurants bieten eine vielfältige kulinarische Auswahl. Geniessen Sie die Spezialitäten der Schweizer Bergwelt im rustikalen Heid-Stübli, entdecken Sie moderne und kreativ interpretierte Traditionsküche im unkomplizierten Kuchikästli oder erleben Sie mediterrane Fine-Dining-Gerichte mit einem Hauch von Asien im eleganten Giardino.

In unserem Spa & Wellnessbereich mit Aussenpool, entspannendem Dampfbad, einer Sauna zum ausschwitzen, einem Hallenbad zum Bahnen schwimmen, sowie der Möglichkeit zu einer entspannenden Massage laden wir Sie ein, Ihre Seele baumeln zu lassen.



HAUS SPESCHA

REGIONALER GENUSS. GARANTIERT.

Im 3-Sterne Haus Spescha im Ortskern der Lenzerheide genießen Sie unvergessliche Ferientage inmitten der herrlichen Bergwelt.

PLATZKAPAZITÄT

Restaurant Spescha	60
Sonnenterrasse	50
Spescha Bar	20

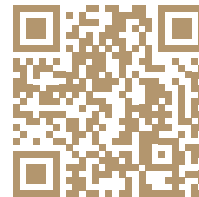




Entspannen Sie sich nach dem Sonnentag in einem von 12 Zimmern oder 5 Apartments, welche alle modern und mit viel Holz ausgestattet sind.

In unserem Restaurant können Sie sich von unseren Bündner Spezialitäten mit regionalen und saisonalen Zutaten überraschen lassen.

Wer seinen erlebnisreichen Tag bei einem Glas Wein aus der Bündner Herrschaft ausklingen lassen möchte, laden wir herzlich in die heimelige Hotelbar ein.



Voa Principala 41 | CH-7078 Lenzerheide | + 41 81 385 86 87
hotel-lenzerhorn.ch | welcome@hotel-lenzerhorn.ch

LENZERHÖRN 

HOTEL KRONE CHURWALDEN



NATÜRLICH. PERSÖNLICH. SPORTLICH.

Das top-moderne 3-Stern Superior Hotel Krone liegt mitten in einer der schönsten Regionen der Bündner Berglandschaft. Der Ort Churwalden bildet einen ruhigen Rückzugsort; trotzdem sind Hotelgäste durch die Panoramabahn Heidbühl bestens ans Skigebiet Arosa Lenzerheide und an das Bike Kingdom angebunden.



PLATZKAPAZITÄTEN

Restaurant	120
Sonnenterrasse	60
Bar/Lounge	40
Seminarräume	120





Als Gast geniessen Sie Ihre Ferientage in einem von 86 komfortablen Doppel- oder Familienzimmer mit viel Charme und eigenem Balkon mit Blick auf die umliegende Bergwelt. Alle Zimmer sind modern und grosszügig eingerichtet und bieten den Raum für erholsame Ferientage.

Kulinarische Abwechslung finden Sie an der Hotelbar oder im Restaurant Crùna mit einer sehr vielseitigen Auswahl: von knuspriger Pizza über Spezialitäten mit regionalen Zutaten aus dem europäischen Alpenraum. Entspannung finden die Ruhesuchenden im Wellnessbereich mit Whirlpool, im Dampfbad oder im Saunabereich.

Feste werden im Hotel Krone gross gefeiert sowie professionell organisiert und durchgeführt. Die mit Tageslicht durchfluteten Event-Räumlichkeiten bieten den idealen Rahmen für inspirierende Seminare, Tagungen sowie Familienfeste oder Firmenessen.



POSTHOTEL VALBELLA

GANZ SCHÖN BÜNDNERISCH

Die ausgezeichnete Lage – im Winter unweit der Skipisten und Lifte, im Sommer nur einen Katzensprung vom Heidsee entfernt – ist nur einer von vielen Pluspunkten des 3-Sterne-Posthotel Valbella.

PLATZKAPAZITÄTEN

Stoiva	45
Pizzeria	70
Taverna	120





Die 38 Zimmer in frischem Chick sind ruhig und gemütlich - der Blick auf die Berggipfel lädt zum Träumen ein.

Der neue Wellnessbereich mit Erlebnisbecken und Massageangebot im Winter bietet den perfekten Rahmen für Erholung und Regeneration. Entspannen können Sie sich auch bei einem leckeren Getränk in unserer schönen Hotelloobby mit Bar, Lounge und Kamin.

Im Posthotel Valbella bestehen beste Aussichten auf einen unvergesslichen Aufenthalt!

Voa Principala 11 | CH-7077 Valbella | + 41 81 385 12 12
posthotelvalbella.ch | info@posthotelvalbella.ch

In den beiden Restaurants des Posthotel Valbella, «Stoiva» und «Pizzeria», trifft Italianità auf die Bündner Gastfreundschaft. Lassen Sie sich inspirieren und wählen Sie ganz nach Ihrem Gusto. Lassen Sie Ihren Tag bei tollen Drinks und Snacks, schönem Ambiente und stimmungsvoller Musik in der «Taverna» ausklingen. In der hauseigenen Vinothek treffen Sie auf über 150 sorgfältig ausgewählte Weine aus der Bündner Herrschaft, der neuen und alten Welt.



SWISS HEIDI HOTEL

ARBEIT & VERGNÜGEN IM MALERISCHEN MAIENFELD

Im Herzen der Bündner Herrschaft bietet das 3-Sterne-Hotel verschiedene Möglichkeiten für Seminare, Tagungen, Events und Entdeckungstouren in Heidis Heimat.

PLATZKAPAZITÄTEN

Panorama-Restaurant	120
Bistro	50
Terrasse	40
Heidi Bar	60
Seminarräume	120

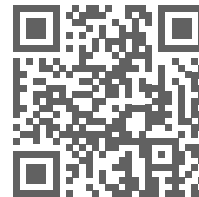




Mit 81 Doppelzimmern, vier Junior Suiten und neun Seminar- und Tagungsräumen erfüllt das Hotel die Bedürfnisse von Geschäftsreisenden als auch von Urlaubsgästen.

Unser Angebot für Seminare, Kongresse und Tagungen in Maienfeld ist mehr als «business as usual». Das Swiss Heidi Hotel bietet neun variable Räume, alle mit Tageslicht und ausgerüstet mit technischen Hilfsmitteln - je nach Bestuhlung für bis zu 120 Personen. Im Haus und im Freien stehen verschiedene Möglichkeiten für Gruppenarbeiten bereit.

Das Panorama-Restaurant begeistert mit einer atemberaubenden Aussicht auf die umliegenden Berge. Entspannung findet man auf der grosszügigen Sonnenterrasse, während das Bistro zum gemütlichen Beisammensein einlädt. Zudem bietet die Heidi Bar den idealen Rahmen für einen entspannten Ausklang.



GROTTO & PIZZERIA DA ELIO

ITALIENISCHE GASTFREUNDSCHAFT IM
HERZEN DER LENZERHEIDE

Mitten in der Lenzerheide geniessen Sie im Grotto & Pizzeria da Elio original italienische Holzofen Pizzen, Grillspezialitäten sowie abwechslungsreiche Fischgerichte.

Das Restaurant bietet am Mittag wie am Abend Platz für rund 80 Gäste sowie zusätzlich rund 65 Gäste im Grotto.

Im Sommer erwartet Sie zudem eine wunderschöne, grosse Aussenterrasse.

Voa Sporz 3 | CH-7078 Lenzerheide | + 41 81 384 33 33
daelio.ch | info@daelio.ch



*Grotto & Pizzeria
da Elio*



RODLER BAR

URCHIGES AMBIENTE

Das urchige Ambiente, passende Musik und die Toplage gleich neben der Bushaltestelle «Churwalden, Bergbahnen» lädt Sie dazu ein, ihren Sporttag in der Rodler Bar ausklingen zu lassen.

Nebst gemütlichen Abenden in freundschaftlichen Runden, können im Inneren über grosse Screens Sportveranstaltungen geschaut oder fetzige Partys gefeiert werden.



Girabodawäg 1 | CH-7075 Churwalden | + 41 81 356 21 61
rodlerbar.ch | viva@rodlerbar.ch



BERGRESTAURANT PRADASCHIER

PANORAMABLICK INKLUSIVE

Direkt neben der Bergstation der Sesselbahn auf 1'740 m ü. M. befindet sich das Bergrestaurant Pradaschier. Es ist der ideale Ort, um die Rodel-, Zipline- und Seilpark-Besucher zu beobachten sowie mit anderen Gästen spontan ins Gespräch zu kommen. Für das leibliche Wohl wird hier ebenfalls gesorgt – das abwechslungsreiche Angebot deckt viele verschiedene Geschmacksrichtungen ab.

Psst – der Blick auf das prächtige Bergpanorama ist im Preis inbegriffen!



Girabodawäg 16 | CH-7075 Churwalden | + 41 81 356 21 77
pradaschier.ch | bergrestaurant@pradaschier.ch

Pradaschier 
Bergrestaurant

RESTAURANT PORTAL

MACHT APPETIT!

Das Restaurant Portal ist der perfekte Ort, um sich vor, während und nach den Outdoor-Aktivitäten mit regionalen Spezialitäten zu stärken. Übrigens: «meet the locals» wird hier nicht inszeniert, denn Bekanntschaften mit Einheimischen passieren im Portal ganz natürlich und spontan!

Während die Kinder mit der Roger Federer Riesen-Kugelbahn spielen oder auf der Kinder-Eisenbahn ihre Runden drehen, können Sie es sich auf der Terrasse gemütlich machen. Hier haben Sie die Kinder im Blick und können gleichzeitig die vom Küchenteam mit Sorgfalt und Liebe zubereiteten kulinarischen Spezialitäten geniessen.



Girabodawäg 16 | CH-7075 Churwalden | + 41 81 356 21 77
pradaschier.ch | bergrestaurant@pradaschier.ch

Portal 
Restaurant



ERLEBNISBERG PRADASCHIER

KLEINE DESTINATION MIT GROSSEM ANGEBOT

Nur 15 Minuten von Chur entfernt erwartet Sie ein Paradies für Aktivurlauber.

Mit Skipisten bis 2'230 m ü. M., der Skischule Churwalden, der längsten Rodelbahn der Schweiz und der ersten Zipline in Graubünden bietet der Berg jede Menge Freizeitpass. Erleben Sie im Sommer und Winter Rodelspass oder stellen Sie ihre Geschicklichkeit auf den drei Parcours des Panorama-Seilpark unter Beweis. Schneeschuh- und Wanderrouten führen zu atemberaubenden Aussichtspunkten, während die Kleinen die Riesen-Kugelbahn und das Kinder-Zügli im Tal begeistern.



Girabodawäg 16 | CH-7075 Churwalden | +41 81 356 21 80
pradaschier.ch | info@pradaschier.ch

 Erlebnisberg Pradaschier

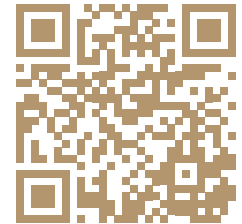
ERLEBNISKARTE

FÜR ALLE, DIE GENUSSMOMENTE
ZELEBRIEREN & LIEBEN!

Verschenken Sie kulinarische Highlights, unvergessliche Erlebnisse und Wohlfühlmomente in Graubünden mit der Gutschein-Erlebniskarte!

Damit liegen Sie bestimmt GOLD richtig!

Einlösbar in allen Betrieben des Erlebnisreichs.



LENZERHÖRN 


POSTHOTEL
valbella

 HOTELKRONE

SWISS
HEIDI
HOTEL
MAIENFELD

*Grotto & Pizzeria
du Elie*



Pradaschier 
Bergrestaurant

Portal 
Restaurant

 Erlebnisberg Pradaschier

LENZERHÖRN 


POSTHOTEL
valbella

 HOTELKRONE

SWISS
HEIDI
HOTEL
 MAIENFELD 

*Trotta & Pizzeria
da Elia*


Rodelbar
GRONWALDEN

 Erlebnisberg
Pradaschier

Portal 
Restaurant

Pradaschier 
Bergrestaurant